

CÔNG TY CỔ PHẦN  
HÀNG TIÊU DÙNG MASAN

CỘNG HOÀ XÃ HỘI CHỦ NGHĨA VIỆT NAM  
Độc lập – Tự do – Hạnh phúc

Số: ...36.../2024/CV-MSC

Tp. Hồ Chí Minh, ngày 13 tháng 3 năm 2024

V/v Bổ sung nội dung sau tự công bố sản phẩm và bổ sung mẫu nhãn

Kính gửi: **Sở An Toàn Thực Phẩm Thành phố Hồ Chí Minh**

Công ty Cổ phần Hàng Tiêu Dùng Masan trân trọng gửi lời cảm ơn đến sự hỗ trợ của Quý cơ quan trong thời gian qua.

Công ty chúng tôi là doanh nghiệp kinh doanh sản phẩm Hạt Nêm Chin-Su Ngọt Thanh theo Bản tự công bố sản phẩm số 046/MS/2021 (TCB), công văn 249/2021/CV-MS/2021 và công văn 147/2023/CV-MSI đã được Công ty hoàn tất thủ tục công bố theo trình tự tại Điều 5 Nghị định 15/2018/NĐ-CP hướng dẫn Luật an toàn thực phẩm.

Bằng Công văn này theo Khoản 4, Điều 5 Nghị định 15/2018/NĐ-CP Công ty xin thông báo bổ sung các thông tin như sau:

1. Cập nhật địa chỉ của Công ty tại Mục I TCB:

*"I. Thông tin về tổ chức, cá nhân tự công bố sản phẩm  
Tên tổ chức: Công ty Cổ phần Hàng tiêu dùng Masan  
Sau đây viết tắt là ("MSC")*

*Địa chỉ: Số 23 Lê Duẩn, Phường Bến Nghé, Quận 1, Thành phố Hồ Chí Minh, Việt Nam  
Điện thoại: (028) 625 55660 Fax: (028) 381 09463  
E-mail: [thongbao@msc.masangroup.com](mailto:thongbao@msc.masangroup.com)  
Mã số doanh nghiệp: 0302017440"*

2. Cập nhật nội dung của Khoản 2 Mục II TCB:

*"Muối, chất điều vị (621, 635), đường, xương hàm cô đặc 101,8 g/kg, tinh bột khoai mì, maltodextrin, bột thịt gà, nước mắm, hương liệu (giống tự nhiên, tổng hợp), dầu cọ, mỡ heo, bột hành tây, bột tỏi, hành tím, tỏi, bột tôm, chất tạo ngọt (950) tổng hợp, chiết xuất trái dành dành, D-xylose, hỗn hợp amino acid"*

3. Cập nhật nội dung của Khoản 4 Mục II TCB:

*"4. Quy cách đóng gói và chất liệu bao bì:*

- Sản phẩm đựng trong bao bì màng ghép phức hợp, đảm bảo an toàn thực phẩm theo quy định của Bộ Y tế. Khối lượng tịnh: 400g; 900 g; 150 g*
- Sản phẩm đựng trong bao bì hũ nhựa và nắp nhựa, đảm bảo an toàn thực phẩm theo quy định của Bộ Y tế. Khối lượng tịnh: 170 g*
- Các gói được đóng trong thùng giấy carton. Khối lượng tịnh: 6,4 kg (16 gói x 400 g); 7,2 kg (8 gói x 900 g); 4,8 kg (32 gói x 150 g)"*

4. Bổ sung mẫu nhãn sản phẩm, khối lượng tịnh: 150 g và mẫu nhãn thùng, khối lượng tịnh: 4,8 kg (32 gói x 150 g) (đính kèm).



5. Bổ sung mẫu nhãn sản phẩm, khối lượng tịnh: 400 g và mẫu nhãn thùng, khối lượng tịnh: 6,4 kg (16 gói x 400 g) (đính kèm) có các thay đổi sau: cập nhật địa chỉ công ty, đổi thiết kế và thay đổi nội dung quảng cáo trên bao bì.

Công ty cam kết chất lượng sản phẩm và các thông tin: tên sản phẩm, xuất xứ, thành phần cấu tạo giữ nguyên không đổi với thông tin đã công bố.

Chân thành cảm ơn Quý cơ quan hỗ trợ tiếp nhận và lưu trữ thông tin sản phẩm, tạo điều kiện cho Công ty sản xuất kinh doanh phục vụ người tiêu dùng.

Trân trọng.

Nơi nhận:

- Như trên.
- Lưu VT.









# CHIN-SU®

# CHIN-SU®

(\*\*) Muỗng (thìa) nhỏ 7 g

Mã kiểm soát AW: BNTU01145.35.2021.MS102

Món Kho	Món Canh	Món Xào
2 muỗng (thìa) nhỏ (**)	3 muỗng (thìa) nhỏ (**)	1 muỗng (thìa) nhỏ (**)
cho 500 g thịt/cá	cho 1 lít nước	cho 500 g rau củ

## Hạt Nêm CHIN-SU Ngọt Thanh

**Thành phần:** Muối, chất điều vị (621, 635), đường, xương hầm cô đặc 101,8 g/kg, tinh bột khoai mì, maltodextrin, bột thịt gà, nước mắm, hương liệu (giống tự nhiên, tổng hợp), dầu cọ, mỡ heo, bột hành tây, bột tỏi, hành tím, tỏi, bột tôm, chất tạo ngọt (950) tổng hợp, chiết xuất trái dành dành, D-xylose, hỗn hợp amino acid.

(\*) So với CHIN-SU Hạt nêm ngọt tôm thơm thịt.

**Sản phẩm chứa các nguyên liệu có nguồn gốc từ thủy sản, đậu nành. Hương dân bảo quân:** Bảo quân nơi khó rào, thoảng mát, tránh ánh nắng trực tiếp. Tránh để gần hóa chất và sản phẩm có mùi mạnh. Cột kín miệng gói sau khi sử dụng.

**Ngày sản xuất (NSX):** xem trên bao bì.

**Hạn sử dụng (HSD):** 12 tháng kể từ ngày sản xuất.

Sản xuất tại Việt Nam.

Sản xuất theo số TCCS 35:2021/MS102

Danh riêng cho thị trường Việt Nam, không dành cho xuất khẩu.

Exclusively for sale in Vietnam. Exports are not authorized.

Hình ảnh trên bao bì chỉ mang tính chất minh họa cho sản phẩm.

Sản phẩm chất lượng của



Công ty Cổ phần Hàng tiêu dùng Masan  
Số 23 Lê Duẩn, Phường Bến Nghé, Quận 1,  
Thành phố Hồ Chí Minh, Việt Nam.

**BNTU01145**

Mã kiểm soát nội bộ, có thể thay đổi theo nhu cầu quản lý nhân

13-03-2024

# Hạt nêm NGỌT THANH



GẤP 5 LẦN

(\*)

XƯƠNG HẦM  
CÔ ĐẶC

KHỐI LƯỢNG TÍNH

400 g

HƯỚNG DẪN SỬ DỤNG

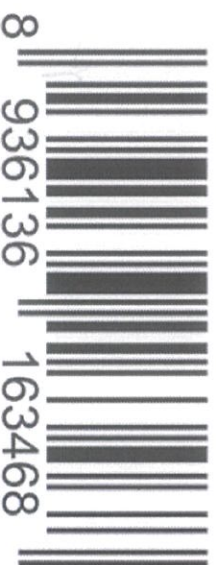
Hạt nêm Ngọt Thanh mới với gấp 5 lần xương hầm cô đặc (\*) từ xương ống và thịt, hầm trong nhiều giờ sẽ đem đến vị ngọt thịt thanh nhẹ, béo bùi, mà vẫn giữ được mùi vị nguyên bản của món ăn.

GIÁ TRỊ DINH DƯỠNG TRUNG BÌNH CÓ TRONG 100 g

Chất đạm Protein	13,5 g	Chất béo Lipid	2,2 g	Carbohydrat Carbohydrate	36,6 g	Năng lượng Energy	220,2 kcal
---------------------	--------	-------------------	-------	-----------------------------	--------	----------------------	------------

Khối lượng tịnh: 400 g

Tư vấn khách hàng: 1800 6068

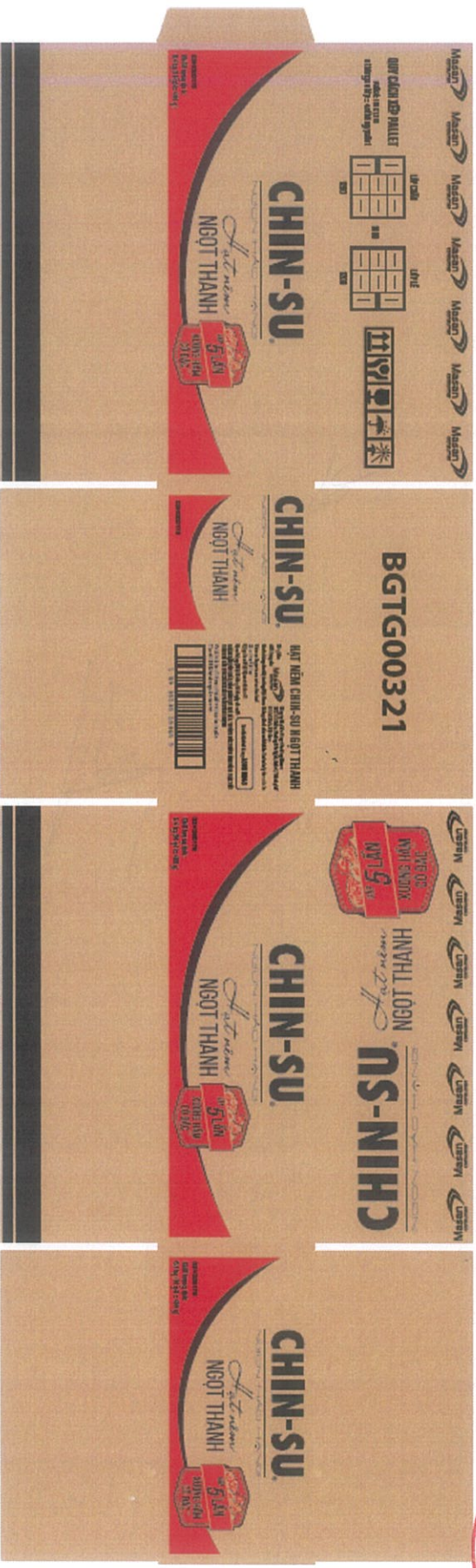


8 936136 163468

# Hạt nêm NGỌT THANH

GẤP 5 LẦN XƯƠNG HẦM CÔ ĐẶC (\*)





Mã kiểm soát AW: BGTG00321.35.2021.MS102

Stamp: 13/03/2024  
Stamp: 13/03/2024  
Stamp: 13/03/2024

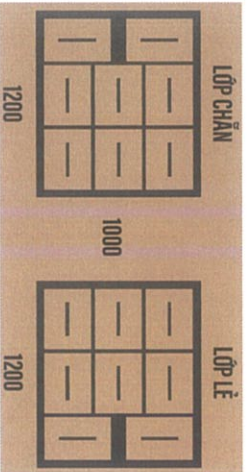
13-03-2024



# QUY CÁCH XẾP PALLET

Pallet: 1 m x 1,2 m

8 thùng x 6 lớp = 48 thùng/pallet



Khối lượng tịnh:  
6,4 kg (16 gói x 400 g)



# CHIN-SU

NEON TRO TANGS

**03HG00178**

**BGTG00321**

Mã kiểm soát nội bộ, có thể thay đổi theo nhu cầu quản lý nhân

GẤP  
**5 LẦN**

**XƯƠNG HẦM  
CÔ ĐẶC (\*)**

*Hạt nêm*  
**NGỌT THANH**

# HẠT NÊM CHIN-SU NGỌT THANH



Sản phẩm  
chất lượng của



Công ty Cổ phần Hàng tiêu dùng Masan  
Số 23 Lê Duẩn, Phường Bến Nghé, Quận 1, Thành phố Hồ Chí Minh, Việt Nam

**Dành riêng cho thị trường Việt Nam, không dành cho xuất khẩu. Exclusively for sale in Vietnam. Exports are not authorized.**

Sản xuất tại Việt Nam

Ngày sản xuất (NSX): xem trên bao bì

Hạn sử dụng (HSD): 12 tháng kể từ ngày sản xuất

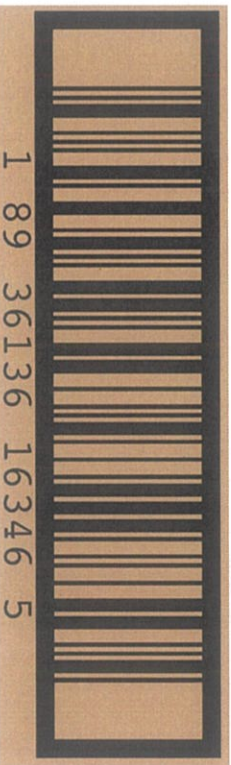
**HƯỚNG DẪN BẢO QUẢN: BẢO QUẢN NƠI KHÔ RÁO, THOÁNG MÁT, TRÁNH ÁNH NẮNG TRỰC TIẾP.**

**TRÁNH ĐỂ GẦN HÓA CHẤT VÀ SẢN PHẨM CÓ MÙI MẠNH**

Hình ảnh trên bao bì chỉ mang tính chất minh họa cho sản phẩm

(\*) so với CHIN-SU hạt nêm ngọt tôm thơm thịt

Tư vấn khách hàng: **1800 6068**



Mã kiểm soát AW: BGTG00321.35.2021.MS102

13-03-2024

THÀNH PHỐ HO CHI MINH  
CÔNG TY CỔ PHẦN GIẤY PHẤN  
M.S.D.N:032017440-Q.T.G.B







# CHIN-SU®

NGON + KHO + THỎNG

# CHIN-SU®

NGON + KHO + THỎNG

(\*\*) Muối (thìa) nhỏ 7 g



Hạt nêm

## NGỌT THANH

GẤP 5 LẦN

(\*)

XƯƠNG HẦM  
CÔ ĐẶC

KHỐI LƯỢNG TĨNH

150 g

HƯỚNG DẪN SỬ DỤNG

Hạt nêm  
NGỌT THANH

GẤP 5 LẦN XƯƠNG HẦM CÔ ĐẶC (\*)

Hạt nêm Ngọt Thanh mới với gấp 5 lần xương hầm cô đặc (\*) từ xương ống và thịt, hầm trong nhiều giờ sẽ đem đến vị ngọt thịt thanh nhẹ, béo bùi, mà vẫn giữ được mùi vị nguyên bản của món ăn.

GIÁ TRỊ DINH DƯỠNG TRUNG BÌNH CÓ TRONG 100 g

Chất đạm Protein	13,5 g	Chất béo Lipid	2,2 g	Carbohydrat Carbohydrate	36,6 g	Năng lượng Energy	220,2 kcal
---------------------	--------	-------------------	-------	-----------------------------	--------	----------------------	------------

Khối lượng tịnh: 150 g

Tư vấn khách hàng: 1800 6068



8 936221 040988

Mã kiểm soát AW: BNTU01142.35.2021.MS102

Món Kho	Món Canh	Món Xào
2 muỗng (thìa) nhỏ (**)	3 muỗng (thìa) nhỏ (**)	1 muỗng (thìa) nhỏ (**)
cho 500 g thịt/cá	cho 1 lít nước	cho 500 g rau củ

### Hạt Nêm CHIN-SU Ngọt Thanh

Thành phần: Muối, chất điều vị (621, 635), đường, xương hầm cô đặc 101,8 g/kg, tinh bột khoai mì, maltodextrin, bột thịt gà, nước mắm, hương liệu (giống tự nhiên, tổng hợp), dầu cò, mỡ heo, bột hành tây, bột tỏi, hành tím, tỏi, bột tôm, chất tạo ngọt (950) tổng hợp, chiết xuất trái dành dành, D-xylose, hỗn hợp amino acid.  
(\*) So với CHIN-SU Hạt nêm ngọt tôm thơm thịt.

Sản phẩm chứa các nguyên liệu có nguồn gốc từ thủy sản, đậu nành. Hướng dẫn bảo quản: Bảo quản nơi khô ráo, thoáng mát, tránh ánh nắng trực tiếp. Tránh để gần hóa chất và sản phẩm có mùi mạnh. Cột kín miệng gói sau khi sử dụng.

Ngày sản xuất (NSX): xem trên bao bì.  
Hạn sử dụng (HSD): 12 tháng kể từ ngày sản xuất.

Sản xuất tại Việt Nam.  
Sản xuất theo số TCCS 35:2021/MS102

Dành riêng cho thị trường Việt Nam, không dành cho xuất khẩu.  
Exclusively for sale in Vietnam. Exports are not authorized.  
Hình ảnh trên bao bì chỉ mang tính chất minh họa cho sản phẩm.

Sản phẩm chất lượng của  
**Masan Consumer**  
Công ty Cổ phần Hàng tiêu dùng Masan  
Số 23 Lê Duẩn, Phường Bến Nghé, Quận 1,  
Thành phố Hồ Chí Minh, Việt Nam.

**BNTU01142**

Mã kiểm soát nội bộ, có thể thay đổi theo nhu cầu quản lý nhân



13-03-2024





Mã kiểm soát AW: BGTG00318.35.2021.MS102

AMT QUẢN LÝ  
 13/03/2024  
 CHỮA KÈM  
 TÊN NỘI DUNG

13-03-2024

*[Handwritten signature]*

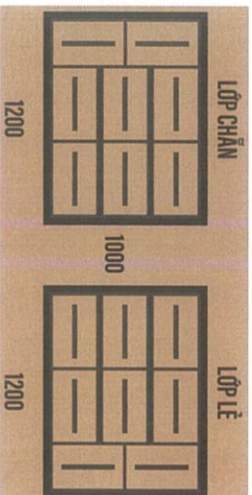




# QUY CÁCH XẾP PALLET

Pallet: 1 m x 1,2 m

8 thùng x 6 lớp = 48 thùng/pallet



**Khối lượng tịnh:**  
**4,8 kg (32 gói x 150 g)**



**CHIN-SU**  
NEON TAO TANG

**03HG00183**  
**BGTG00318**

Mã kiểm soát nội bộ, có thể thay đổi theo nhu cầu quản lý nhãn



# HẠT NÊM CHIN-SU NGỌT THANH

Sản phẩm chất lượng của



Công ty Cổ phần Hàng tiêu dùng Masan  
Số 23 Lê Duẩn, Phường Bến Nghé, Quận 1,  
Thành phố Hồ Chí Minh, Việt Nam

Dành riêng cho thị trường Việt Nam, không dành cho xuất khẩu. Exclusively for sale in Vietnam. Exports are not authorized.

**Tư vấn khách hàng: 1800 6068**

Sản xuất tại Việt Nam

Ngày sản xuất (NSX): xem trên bao bì

Hạn sử dụng (HSD): 12 tháng kể từ ngày sản xuất

**HƯỚNG DẪN BẢO QUẢN: BẢO QUẢN NƠI KHÔ RÁO, THÔNG MÁT, TRÁNH ÁNH NẮNG TRỰC TIẾP. TRÁNH ĐỂ GẦN HÓA CHẤT VÀ SẢN PHẨM CÓ MÙI MẠNH**

Hình ảnh trên bao bì chỉ mang tính chất minh họa cho sản phẩm

(\* ) so với CHIN-SU hạt nêm ngọt tôm thơm thịt



Mã kiểm soát AW: BGTG00318.35.2021.MS102

13-03-2024





**CÔNG TY CỔ PHẦN  
HÀNG TIÊU DÙNG MASAN**

**CỘNG HOÀ XÃ HỘI CHỦ NGHĨA VIỆT NAM  
Độc lập – Tự do – Hạnh phúc**

Số: ...35.../2024/CV-MSC  
V/v Bổ sung nội dung sau tự công bố sản phẩm và bổ sung mẫu nhãn

Tp.Hồ Chí Minh, ngày 13 tháng 3 năm 2024

Kính gửi: **Chi Cục An Toàn Vệ Sinh Thực Phẩm – Sở Y Tế Bình Dương**

Công ty Cổ phần Hàng Tiêu Dùng Masan trân trọng gửi lời cảm ơn đến sự hỗ trợ của Quý cơ quan trong thời gian qua.

Công ty chúng tôi là doanh nghiệp kinh doanh sản phẩm Hạt Nêm Chin-Su Ngọt Thanh theo Bản tự công bố sản phẩm số 046/MSC/2021 (TCB), công văn 250/2021/CV-MSC và công văn 146/2023/CV-MSI đã được Công ty hoàn tất thủ tục công bố theo trình tự tại Điều 5 Nghị định 15/2018/NĐ-CP hướng dẫn Luật an toàn thực phẩm.

Bằng Công văn này theo Khoản 4, Điều 5 Nghị định 15/2018/NĐ-CP Công ty xin thông báo bổ sung các thông tin như sau:

1. Cập nhật địa chỉ của Công ty tại Mục I TCB:

*"I. Thông tin về tổ chức, cá nhân tự công bố sản phẩm*

*Tên tổ chức: Công ty Cổ phần Hàng tiêu dùng Masan*

*Sau đây viết tắt là ("MSC")*

*Địa chỉ: Số 23 Lê Duẩn, Phường Bến Nghé, Quận 1, Thành phố Hồ Chí Minh, Việt Nam*

*Điện thoại: (028) 625 55660 Fax: (028) 381 09463*

*E-mail: thongbao@msc.masangroup.com*

*Mã số doanh nghiệp: 0302017440"*

2. Cập nhật nội dung của Khoản 2 Mục II TCB:

*"Muối, chất điều vị (621, 635), đường, xương hầm cô đặc 101,8 g/kg, tinh bột khoai mì, maltodextrin, bột thịt gà, nước mắm, hương liệu (giống tự nhiên, tổng hợp), dầu cọ, mỡ heo, bột hành tây, bột tỏi, hành tím, tỏi, bột tôm, chất tạo ngọt (950) tổng hợp, chiết xuất trái dành dành, D-xylose, hỗn hợp amino acid"*

3. Cập nhật nội dung của Khoản 4 Mục II TCB:

*"4. Quy cách đóng gói và chất liệu bao bì:*

- Sản phẩm đựng trong bao bì màng ghép phức hợp, đảm bảo an toàn thực phẩm theo quy định của Bộ Y tế. Khối lượng tịnh: 400g; 900 g; 150 g*
- Sản phẩm đựng trong bao bì hũ nhựa và nắp nhựa, đảm bảo an toàn thực phẩm theo quy định của Bộ Y tế. Khối lượng tịnh: 170 g*
- Các gói được đóng trong thùng giấy carton. Khối lượng tịnh: 6,4 kg (16 gói x 400 g); 7,2 kg (8 gói x 900 g); 4,8 kg (32 gói x 150 g)"*

4. Bổ sung mẫu nhãn sản phẩm, khối lượng tịnh: 150 g và mẫu nhãn thùng, khối lượng tịnh: 4,8 kg (32 gói x 150 g) (đính kèm).





5. Bổ sung mẫu nhãn sản phẩm, khối lượng tịnh: 400 g và mẫu nhãn thùng, khối lượng tịnh: 6,4 kg (16 gói x 400 g) (đính kèm) có các thay đổi sau: cập nhật địa chỉ công ty, đổi thiết kế và thay đổi nội dung quảng cáo trên bao bì.

Công ty cam kết chất lượng sản phẩm và các thông tin: tên sản phẩm, xuất xứ, thành phần cấu tạo giữ nguyên không đổi với thông tin đã công bố.

Chân thành cảm ơn Quý cơ quan hỗ trợ tiếp nhận và lưu trữ thông tin sản phẩm, tạo điều kiện cho Công ty sản xuất kinh doanh phục vụ người tiêu dùng.

Trân trọng.

Nơi nhận:

- Như trên.
- Lưu VT.



**HUỲNH CÔNG HOÀN**

